



Ciclo idrico e uso consapevole dell'acqua

Prodotto realizzato da

achabgroup.

IDEE E PROGETTI PER LA SOSTENIBILITÀ

acqua bene prezioso, non scontato!

L'ACQUA È FONDAMENTALE PER LA VITA DELL'UOMO E DI TUTTE LE SPECIE ANIMALI E VEGETALI.

Ne abbiamo bisogno per bere, lavarci, irrigare i campi che ci danno frutta, verdura e cereali, dissetare gli animali che ci forniscono carne, uova, latte e formaggio e per produrre i beni e servizi di uso comune.



acqua bene prezioso, non scontato!

L'acqua che usiamo ogni giorno è un bene prezioso che la natura ci concede.

Spesso però, ci dimentichiamo di quanto sia vitale e vederla uscire quotidianamente dal rubinetto è diventata una cosa normale.



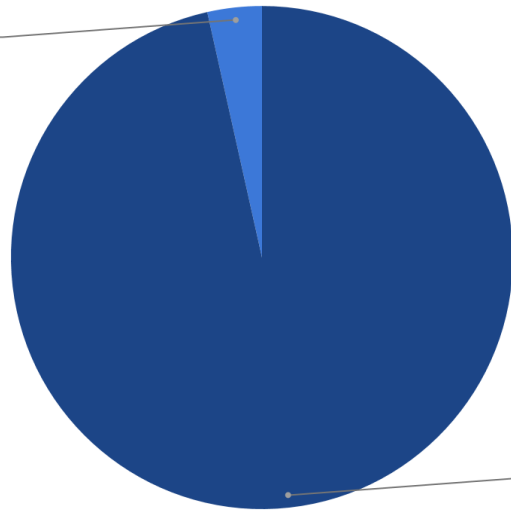
acqua bene prezioso, ma scarso!

Sul pianeta Terra l'acqua copre il 71% della superficie:

- il 96,5% è salata (oceani e mari);
- il 3,5% è dolce ma molta di questa è ghiacciata!

Dell'acqua dolce non ghiacciata buona parte è costituita da laghi, fiumi, paludi...

Acqua dolce
3,5%



Acqua salata
96,5%



acqua bene prezioso, ma scarso!

... e a noi cosa resta?

SOLO L'1% DELL'ACQUA
PRESENTE SULLA TERRA È ACQUA
DOLCE, LIQUIDA E DISPONIBILE
PER IL CONSUMO UMANO!



non tutti ce l'hanno!

In alcuni paesi dell'Africa e dell'Asia, la **distanza media** compiuta ogni giorno a piedi per procurarsi **acqua potabile** è di **6 chilometri**, con un **carico medio** di **20 chili** sulle spalle nel viaggio di ritorno!

1 persona su 3 nel mondo non ha accesso ad acqua sicura: significa un totale di 2 miliardi di persone (di cui 1 di bambini), pari a 30 volte quelle che vivono in Italia!



Per vedere il filmato è necessario avere un collegamento internet attivo



sempre la stessa acqua

L'acqua che beviamo oggi è la stessa che c'era sulla Terra ai tempi dei dinosauri, 200 milioni di anni fa!

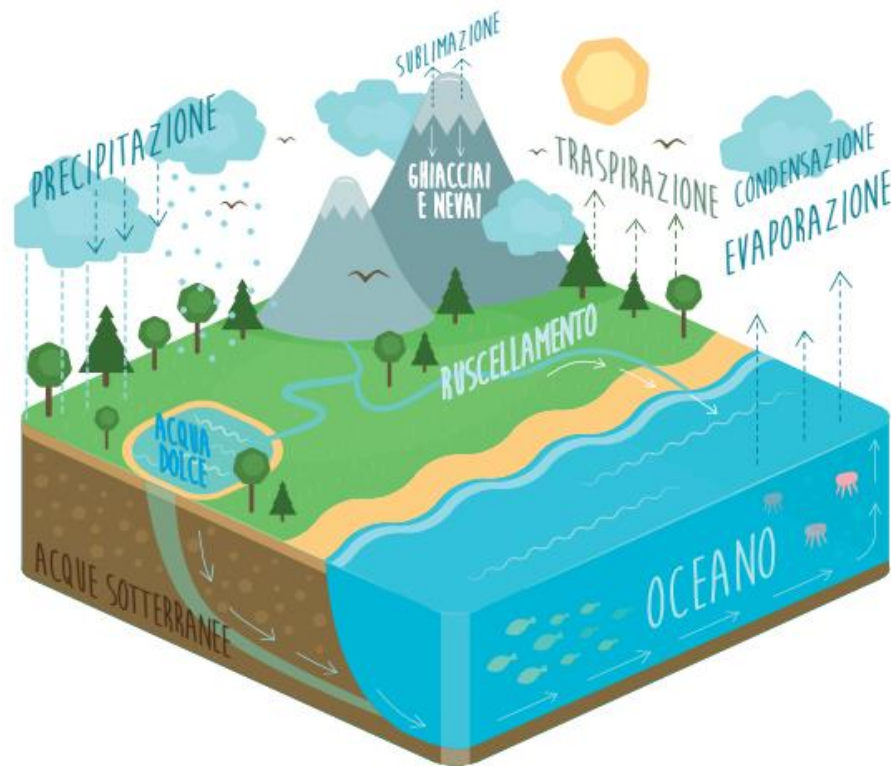
E sarà la stessa che berremo fra 50, 100, 200 anni!



sempre la stessa acqua

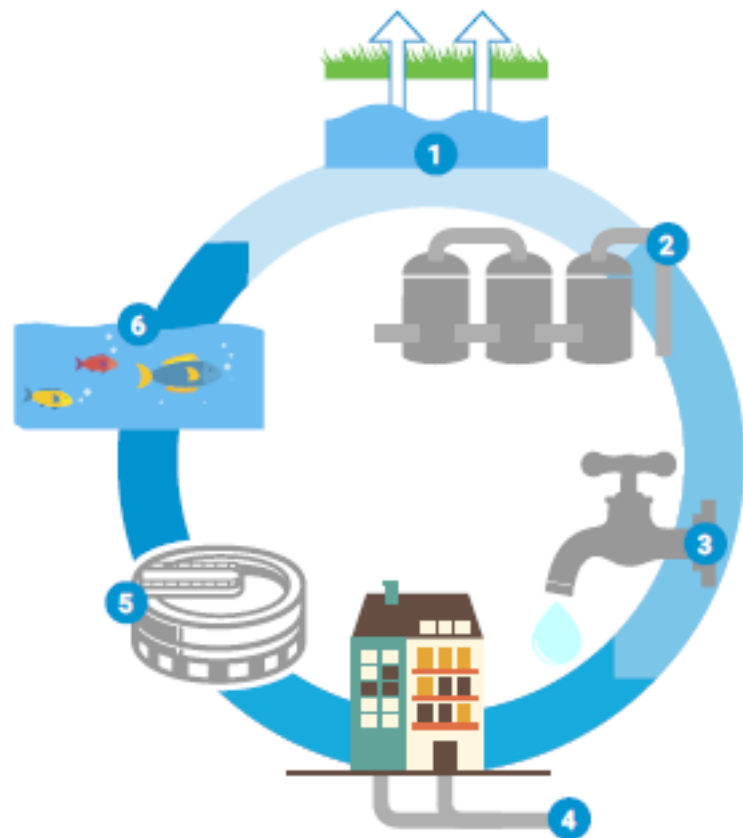
Infatti l'acqua sulla Terra è sempre la stessa: quella che usiamo oggi è quella che berremo anche domani.

L'acqua si rinnova costantemente nel ciclo idrico naturale.



il ciclo idrico integrato

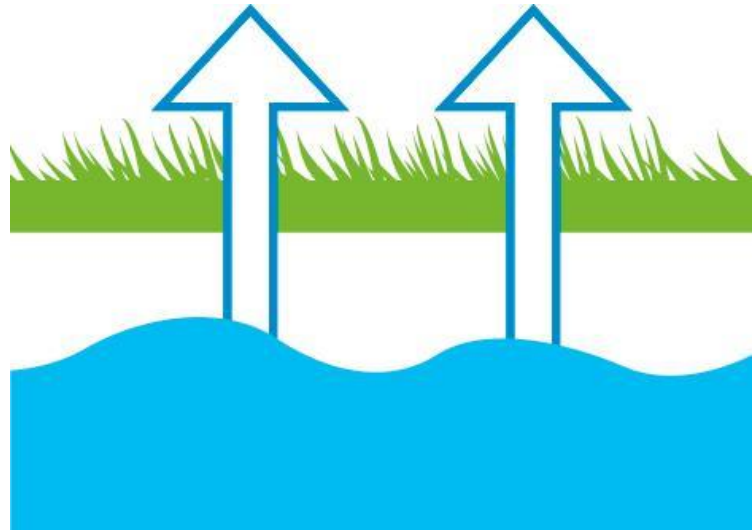
Il ciclo idrico integrato comprende tutte le attività che ci permettono di bere acqua potabile quando apriamo il rubinetto di casa e di scaricare correttamente le acque sporche.



il viaggio dell'acqua andata e ritorno!

CAPTAZIONE

L'acqua viene prelevata dalle falde acquifere sotterranee tramite un sistema di pozzi o dalle sorgenti, dove l'acqua affiora in superficie naturalmente.



il viaggio dell'acqua andata e ritorno!

RETE DI ADDUZIONE

Sono le tubazioni sotterranee che portano l'acqua dalla sorgente ai serbatoi.

SERBATOI E POTABILIZZAZIONE

L'acqua viene immagazzinata in capienti serbatoi e resa potabile, ovvero senza rischi per la salute umana.

In molti casi l'acqua prelevata dall'ambiente possiede già i requisiti di potabilità richiesti per legge, pertanto subisce un semplice trattamento di disinfezione a base di cloro per eliminare gli agenti patogeni.



il viaggio dell'acqua andata e ritorno!

RETE DI DISTRIBUZIONE

Sono le tubazioni sotterranee che portano l'acqua dal serbatoio ad abitazioni, industrie e aziende.



il viaggio dell'acqua andata e ritorno!

FOGNATURA

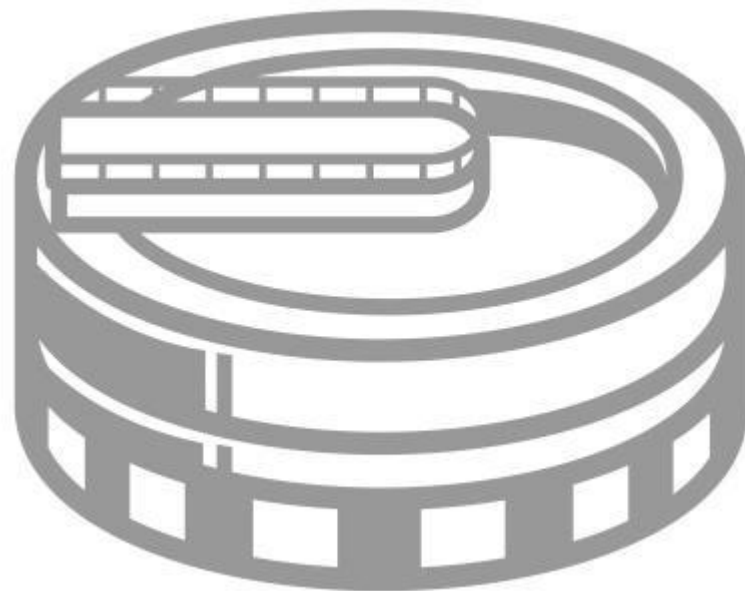
È la rete sotterranea che raccoglie gli scarichi urbani e industriali.



il viaggio dell'acqua andata e ritorno!

IMPIANTO DI DEPURAZIONE

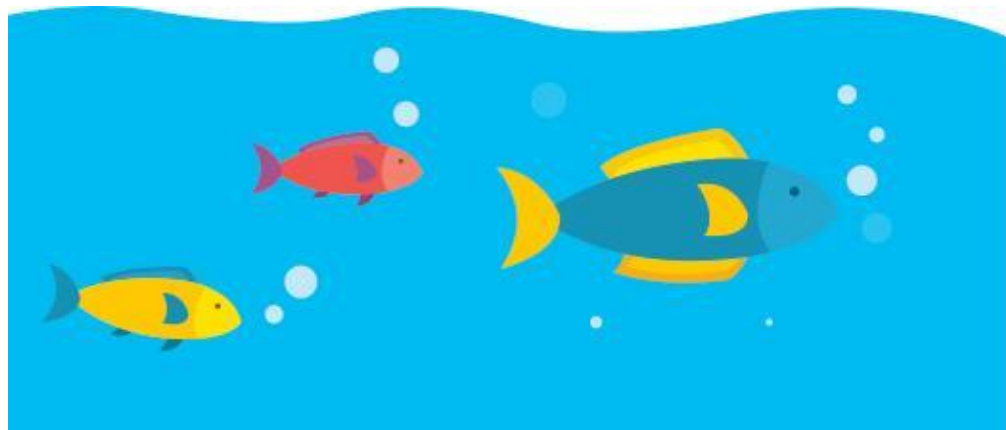
È composto da vasche che raccolgono e ripuliscono le acque sporche provenienti dalle fognature. Serve per restituire all'ambiente acqua pulita.



il viaggio dell'acqua andata e ritorno!

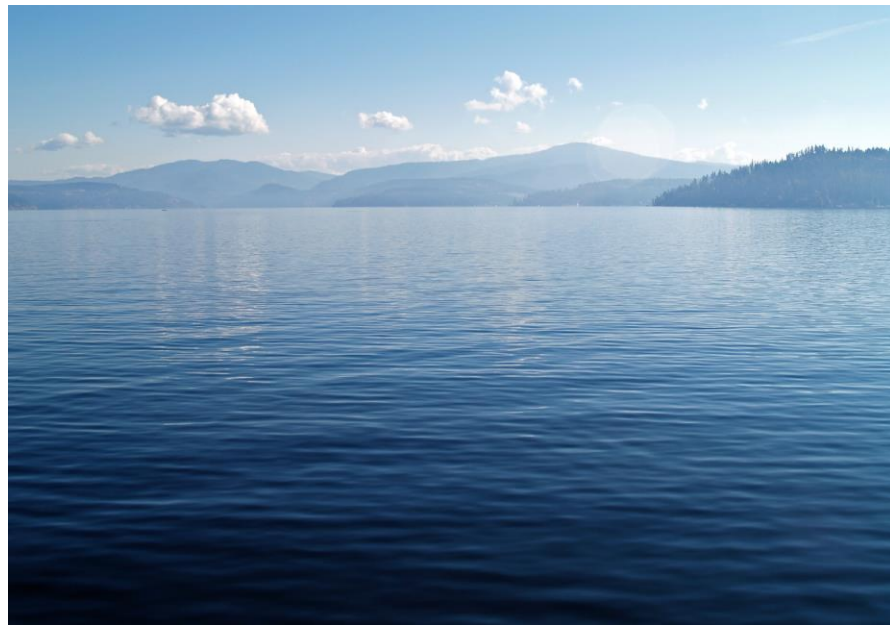
RESTITUZIONE ALL'AMBIENTE

Le acque sono restituite
all'ambiente al termine del ciclo.



L'impianto di depurazione

Il processo di depurazione consiste in trattamenti meccanici e biologici che hanno lo scopo di eliminare dalle acque bianche, grigie e nere le sostanze tossiche con le quali sono entrate in contatto.



acqua da proteggere

Un litro di olio può inquinare fino a 1 milione di litri di acqua.

**NON GETTARE NELLO SCARICO
DEL LAVANDINO OLII E GRASSI
DI CUCINA!**



acqua da proteggere

I detersivi chimici contengono sostanze derivanti da petrolio, zolfo, fosforo e azoto: se vengono scaricati direttamente nei fiumi e nei mari possono contribuire a ridurre l'ossigeno nell'acqua e di fatto "soffocare" i pesci e le piante.



PREFERISCI DETERSIVI BIOBIODEGRADABILI, MANTENENDO IL DOSAGGIO PIÙ BASSO POSSIBILE!



acqua da proteggere

Il 10% dei rifiuti che si trovano in spiaggia e in mare deriva dai bagni di casa nostra.

**NON USARE IL WC COME PATTUMIERA,
GETTANDO RIFIUTI SOLIDI (BASTONCINI
PER PULIRE LE ORECCHIE, ECC.) O
SOSTANZE TOSSICHE (FARMACI, ECC.).
EVITERAI ANCHE DI INTASARE IL TUO
WC!**



acqua da proteggere



Non utilizzare acqua corrente per il lavaggio delle stoviglie e verdure, ma solo per il risciacquo.



Per l'igiene personale preferire la doccia, in alternativa alla vasca da bagno



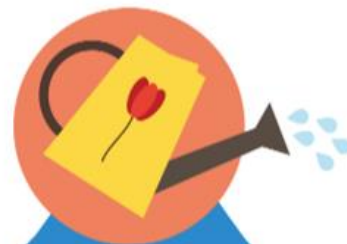
Mettere il coperchio per far bollire l'acqua. Si risparmia anche tempo



Non fare scorrere in modo continuo l'acqua durante il lavaggio dei denti o la doccia.



Non sprecare il cibo: ogni alimento che non mangiamo comporta anche uno spreco di acqua servita per produrlo



L'acqua usata per pulire la frutta e la verdura può essere riutilizzata per innaffiare piante e fiori



acqua del rubinetto? sì grazie!

BEVIAMO L'ACQUA DI RUBINETTO: è buona e fa bene alla salute. Attenzione però a non inquinarla e a non sprecarla!



Per vedere i filmati è necessario avere un collegamento internet attivo





Carattere ad alta leggibilità

© Riproduzione riservata

Questo strumento è stato ideato per i progetti didattici curati da Achab Srl SB; l'utilizzo dei contenuti e la loro divulgazione sono tutelati secondo le leggi vigenti. Non è utilizzabile né cedibile a terzi senza un'apposita autorizzazione.